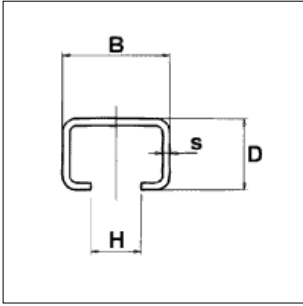


## Montagerail 30 verzinkt



### Uitvoering/montage:

Railtype: C-Profiel met gatpatroon

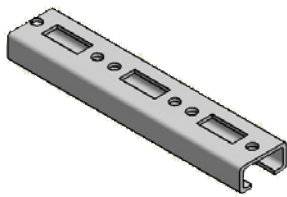
Verkrijgbaar op verschillende standaard lengtes  
Overige lengtes op aanvraag leverbaar

### Technische gegevens:

Materiaal: Staal  
Materiaaltype: 1.0226 of 1.0332  
Oppervlak: Sendzimir verzinkt

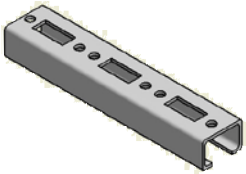
### Type HM15

Omschrijving B/D/s	Uitvoering	Gewicht [kg/m]	Lengte [m]	H [mm]	VPE [m]	Artikelnr.
30/15/2,0	Sendzimir verzinkt	0,80	2	14	2	HM-L2000
30/15/2,0	Sendzimir verzinkt	0,80	3	14	3	HM-L3000
30/15/2,0	Sendzimir verzinkt	0,80	6	14	6	HM-L6000



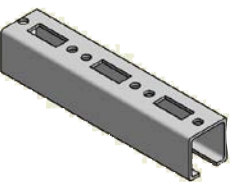
### Type HM15 op lengte

Omschrijving B/D/s	Uitvoering	Gewicht [kg/m]	Lengte [mm]	H [mm]	VPE [m]	Artikelnr.
30/15/2,0	Sendzimir verzinkt	0,80	250	14	50	HM-L250
30/15/2,0	Sendzimir verzinkt	0,80	350	14	50	HM-L350
30/15/2,0	Sendzimir verzinkt	0,80	450	14	50	HM-L450
30/15/2,0	Sendzimir verzinkt	0,80	650	14	20	HM-L650
30/15/2,0	Sendzimir verzinkt	0,80	1000	14	20	HM-L1000



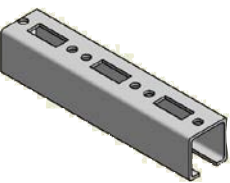
### Type HM20

Omschrijving B/D/s	Uitvoering	Gewicht [kg/m]	Lengte [m]	H [mm]	VPE [m]	Artikelnr.
30/20/2,0	Sendzimir verzinkt	0,96	2	14	2	HM20-L2000
30/20/2,0	Sendzimir verzinkt	0,96	6	14	6	HM20-L6000



### Type HM30

Omschrijving B/D/s	Uitvoering	Gewicht [kg/m]	Lengte [m]	H [mm]	VPE [m]	Artikelnr.
30/30/2,0	Sendzimir verzinkt	1,25	2	14	2	HM30-L2000
30/30/2,0	Sendzimir verzinkt	1,25	6	14	6	HM30-L6000



**i** Technisch overzicht montagerail op aanvraag.  
Montagerail RVS A2 of A4, zie pagina 13-11.